



palliative aargau

gemeinsam kompetent

Leben mit einer unheilbaren Krankheit

Unterstützung für Betroffene und
Angehörige im Kanton Aargau –
von der Diagnose bis zum Lebensende



Haben Sie gewusst, dass Palliative Care schwerkranke Menschen bereits lange vor dem Lebensende unterstützt und begleitet?

Palliative Care heisst ...



... Fürsorge für alle Mitbetroffenen. Auch die Angehörigen leiden, wenn eine nahestehende Person erkrankt – und sind gleichzeitig oft die wichtigste Stütze. Palliative Care versucht, das gesamte Netzwerk zu stärken.

... Unterstützung ab der Diagnose. Palliative Care begleitet Patientinnen und Patienten bei allen Herausforderungen, die eine unheilbare Krankheit mit sich bringt. Ab der Diagnose und manchmal viele Jahre lang.

... Fachpersonen verschiedener Disziplinen arbeiten zusammen. Pflege, Medizin, Psychotherapie, Soziale Arbeit, Seelsorge, aber auch Physiotherapie, Logo- oder Ergotherapie und viele weitere mehr. Fachpersonen unterschiedlicher Disziplinen arbeiten Hand in Hand für eine möglichst hohe Lebensqualität trotz unheilbarer Krankheit.

... die betroffene Person setzt die Prioritäten.

Auch gut qualifizierte Fachpersonen können nur helfen, wenn sie wissen, welche Prioritäten die betroffene Person hat: Die Krankheit verlangsamen? Einen Alltag möglichst ohne Beschwerden und Nebenwirkungen? Vorausplanen mit Vorsorge-dokumenten wie der Patientenverfügung ist deswegen ein wichtiger Teil der Palliative Care.

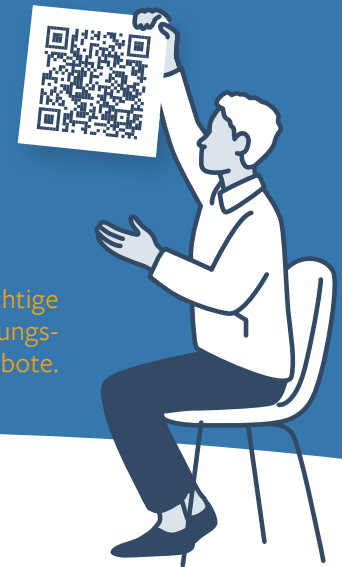
... ein Leben darf zu Ende gehen. Palliative Care akzeptiert den Tod als Teil des Lebens. Palliative-Care-Fachpersonal kämpft nicht gegen eine Krankheit, sondern für ganz viel Leben während der verbleibenden Lebenszeit.



7 wichtige Unterstützungsangebote im Kanton Aargau

Es gibt hilfreiche Angebote speziell für unheilbar kranke Menschen. Wir stellen sieben davon kurz vor. Besuchen Sie unsere Website oder rufen Sie uns an, um weitere wichtige Unterstützungsmöglichkeiten kennenzulernen.

→ palliative-aargau.ch



Weitere wichtige
Unterstützungs-
angebote.

Palliative Spitex

Pflege zuhause ist auch bei instabilem Gesundheitszustand möglich. Wenn Symptome schwer zu lindern sind, kann die örtliche Spitex-Organisation die PalliativeSpitex beziehen. Sie ist spezialisiert auf schwerkranke Patient:innen.

Zertifizierte Pflegeheime

Es gibt Alters- und Pflegeheime, die besonders gut eingerichtet sind für palliative Patientinnen und Patienten. Manche davon haben ein Qualitätslabel: [qualité palliative](#). Das Zertifikat bedeutet, dass das Heim eine sehr gute Betreuung bis zum Lebensende gewährleisten kann.

Spezialisierte Langzeitpflege

Für den Fall, dass die Anforderungen zu komplex sind für ein Alters- und Pflegeheim, gibt es im Aargau fünf auf Palliative Care spezialisierte Institutionen. Sie können Patientinnen und Patienten über längere Zeit und bis zum Lebensende auf sehr hohem Niveau versorgen. Das sind: [Hospiz Aargau](#), [Lindenfeld in Suhr](#), [Reusspark in Niederwil](#), [pfligmuri in Muri](#) und [Pflegezentrum Spital Zofingen](#).

Palliativstation

Wenn sich der Gesundheitszustand rapide verschlechtert und die bewährten Mittel nicht mehr nützen, ist vielleicht ein Aufenthalt auf einer Palliativstation hilfreich. Dort sind die Fachpersonen darauf spezialisiert, den allgemeinen Gesundheitszustand zu stabilisieren. Das Ziel ist, dass die Patientin oder der Patient nach einigen Tagen wieder nach Hause oder ins Pflegeheim zurückkehren kann. Es gibt eine Palliativstation im [Spital Zofingen](#), in der [Hirslanden Klinik Aarau](#) und im [Kantonsspital Baden](#).

Pallifon

Wenn sich Krankheitssymptome zuhause plötzlich verschlimmern, hilft das Pallifon weiter: Fachpersonen beraten Betroffene und Angehörige telefonisch, auch nachts. Für Menschen, die im Kanton Aargau leben, ist das Pallifon kostenlos. Wählen Sie 0844 148 148.

Ehrenamtliche Begleitdienste

Gut ausgebildete Ehrenamtliche verbringen Zeit mit schwerkranken Menschen. Sei es bei einem Spaziergang, beim Vorlesen am Bett oder als Sitzwache. Die engagierten Freiwilligen haben Zeit und ein offenes Ohr. Fragen Sie bei uns nach, um den passenden Begleitdienst zu finden.

Gesprächsgruppen

Im Kanton Aargau gibt es zahlreiche Gesprächsgruppen für unheilbar kranke Menschen oder ihre Angehörigen. Auch zum Thema Trauer gibt es regelmässige Treffen. Rufen Sie uns an oder besuchen Sie unsere [Website](#), um die passende Gruppe zu finden.



Wir beraten Sie gerne!

palliative aargau berät Sie telefonisch
oder vermittelt die passende Beratungsstelle.
Zum Beispiel bei diesen Fragen:

Wie kann ich trotz
fortschreitender Krankheit
zu Hause leben?

Wie können Angehörige
entlastet werden?

Wo finde ich die
passende Therapeutin?

Wie viel
kostet das Hospiz?

In welcher Institution
ist meine schwerkranke Mutter
gut aufgehoben?

Rufen Sie uns an
062 824 18 82
Montag bis Freitag
9–12 Uhr

Über uns

Als kantonale Sektion der Fachgesellschaft von palliative.ch und im Auftrag des Kantons Aargau vernetzen wir Fachpersonen und Institutionen, fördern die Verankerung der Palliative Care im Kanton Aargau und informieren Betroffene sowie Angehörige über Palliative Care.

Folgen Sie uns auf Social Media

[palliative-aargau](https://www.linkedin.com/company/palliative-aargau) 

[palliative-aargau](https://www.facebook.com/palliative-aargau) 

[palliative_aargau](https://www.instagram.com/palliative_aargau) 

palliative aargau

Laurenzenvorstadt 11 | 5000 Aarau

062 824 18 82

Montag bis Freitag | 9–12 Uhr

info@palliative-aargau.ch



→ [palliative-aargau.ch](https://www.palliative-aargau.ch)

